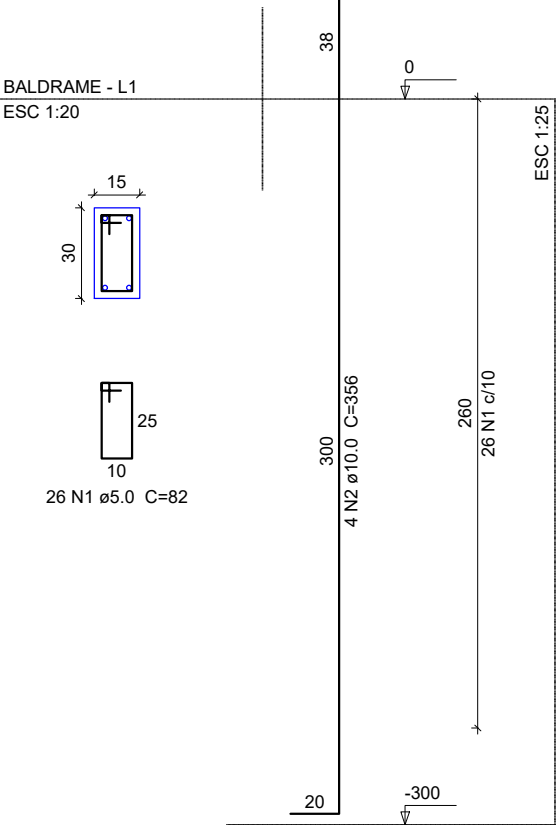
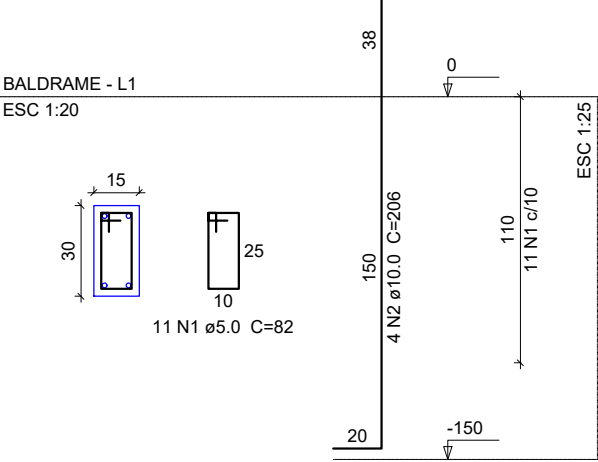


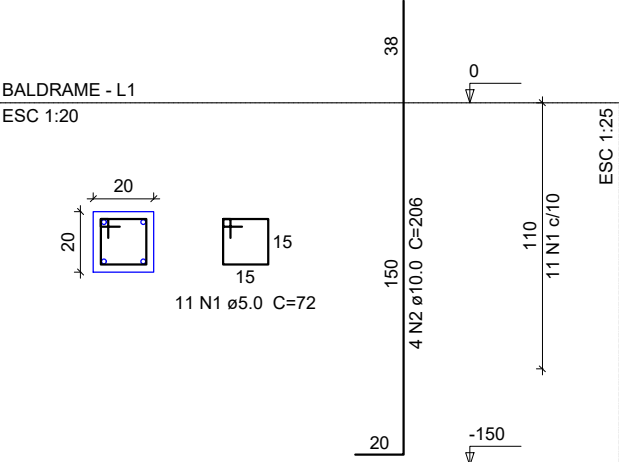
P1X13



P15X13



P14X3



Relação do aço

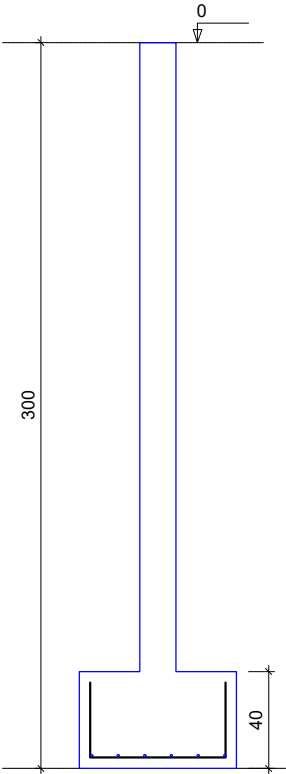
ELEMENTO	AÇO	N	DIAM	Q	UNIT (cm)	C.TOTAL (cm)
13xP1	CA60	1	5.0	338	82	27716
	CA50	2	10.0	52	356	18512
3xP14	CA60	1	5.0	33	72	2376
	CA50	2	10.0	12	206	2472
13xP15	CA60	1	5.0	143	82	11726
	CA50	2	10.0	52	206	10712
13xS11	CA50	1	10.0	104	113	11752
	CA50	2	10.0	78	128	9984
3xS14	CA50	1	10.0	36	113	4068
13xS21	CA50	1	10.0	104	113	11752
	CA50	2	10.0	78	128	9984

Resumo do aço

AÇO	DIAM	C.TOTAL (m)	PESO (kg)
CA50	10.0	792.4	488.5
CA60	5.0	418.2	64.5
PESO TOTAL			
CA50	488.5		
CA60	64.5		

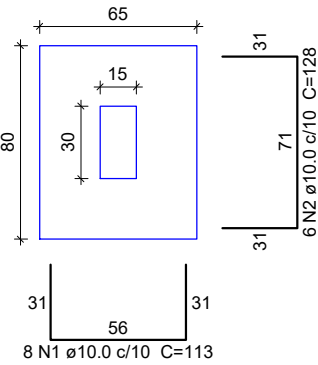
Vol. de concreto total (C-25) = 8.73 m³
Área de forma total = 89.53 m²

CORTE
ESC 1:25



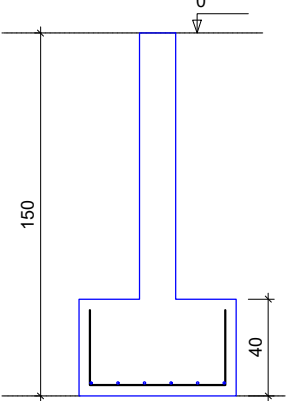
S21X13

PLANTA
ESC 1:25



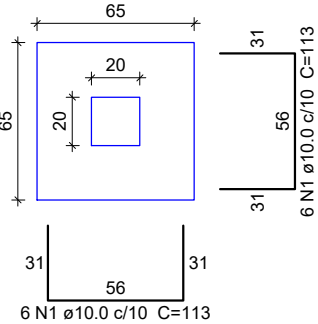
Solo com capacidade de suporte > 3.26 kgf/cm²
Solo compactado sobre a sapata
peso específico > 1900.00 kgf/m³

CORTE
ESC 1:25



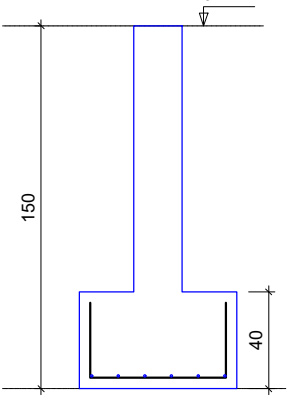
S14X3

PLANTA
ESC 1:25



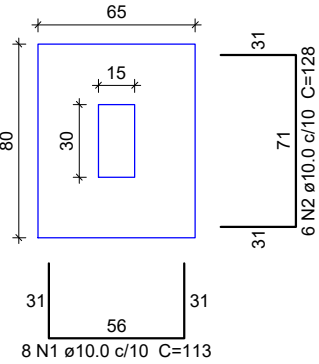
Solo com capacidade de suporte > 3.26 kgf/cm²
Solo compactado sobre a sapata
peso específico > 1900.00 kgf/m³

CORTE
ESC 1:25



S11X13

PLANTA
ESC 1:25



Solo com capacidade de suporte > 3.26 kgf/cm²
Solo compactado sobre a sapata
peso específico > 1900.00 kgf/m³

PILAR E SAPATA

ESC: 1/125



PREFEITURA MUNICIPAL DE
VÁRZEA GRANDE
MAIS TRABALHO. NOVAS CONQUISTAS.

PREFEITURA MUNICIPAL DE VÁRZEA GRANDE

Av. Castelo Branco, Espaço Municipal, 2500 - Centro Sul, Várzea Grande/MT
CEP 78125-700 - Fone/Fax: 65 3688 8000

PROJETO:
PROJETO DE ARQUITETURA
EMEB "JUVELINIA MONTEIRO DE OLIVEIRA"

OBRA:
REFORMA E AMPLIAÇÃO

LOCALIZAÇÃO: RUA PRINCIPAL BAIRRO: ENGORDADOR
VÁRZEA GRANDE MATO GROSSO

ASSUNTO:
PROJETO ESTRUTURAL

UNIDADE:
METRO

AUTOR DO PROJETO:

FOUAD BASSIM CHOKR
ENGENHEIRO CIVIL CREA-MT 045144

ESCALA:
INDICADA

DATA:
FEVEREIRO/2021

ÁREA TERRENO: 1.124,38m²
ÁREA CONSTRUÍDA: 721,15m²
ÁREA DE DEMOLIÇÃO: 141,69m²
ÁREA DE AMPLIAÇÃO: 207,98m²
ÁREA TOTAL CONSTRUÍDA: 929,13m²
ÁREA PERMEÁVEL: 261,15m²
TAXA DE PERMEABILIDADE: 22,23%

FOLHA Nº

01/21